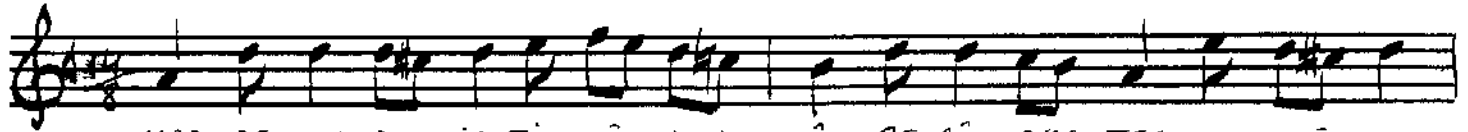


Dervişevan

50- BESTE İSFAHAN İLÂHİ

Beste: Derviş Kenânî (C. Kasal)

Güfte: ABDÜLMECİD SEYHÎ



HAD DEN\_AŞ DI İŞ Tİ YÂ KİN YÂ RE SÛL GÖS TER CE MÂ  
GİK DI EF LÂ KE Fİ GÂ NİM YÂŞ İ LE BİR OL DU KA



LİN . . . . . AH . . . . . YAK DI CİS NİM İF Tİ RÂ KİN  
NİM . . . . . AH . . . . . İŞ Tİ YAK DAN YAN DI CA NİM



YÂ RE SÛL GÖS TER CE MÂ LİN . . . . . AH . . . . .  
YÂ RE SÛL GÖS TER CE MÂ LİN . . . . . AH . . . . .



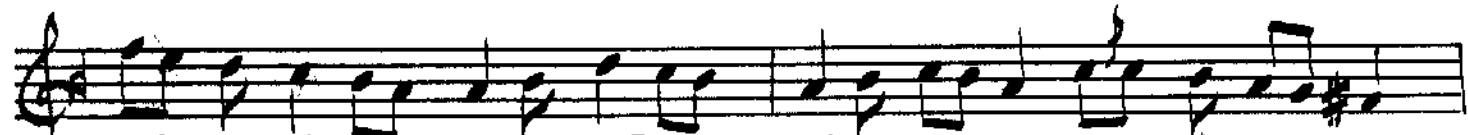
YÂ RE SÛL AL LAH . . . . . YÂ HA BİB AL LAH . . . . .



QÜN BE Nİ SAL DİN BU DER DE KİL NA ZAR HÂ Lİ ME ZER  
TUT E Lİ Nİ SEY Hİ CA NİN DES Tİ Gİ Rİ OL SEN\_A



RE . . . . . AH . . . . . Nİ CE BİR Hİ CÂB\_Ü PER DE  
NİN . . . . . AH . . . . . İH SAN\_EY LE MER Dİ ŞÂ NİN



YÂ RE SÛL GÖS TER CE MÂ LİN . . . . . AH . . . . .  
YÂ RE SÛL GÖS TER CE MÂ LİN . . . . . AH . . . . .



YÂ RE SÛL AL LAH . . . . . YÂ HA BİB AL LAH . . . . .

D.C.

14.10.1990.

Emaylı Kod

Hadden asdı ıstiyâkin  
Yâ Resûl göster cemâlin  
Yakdı beni ıftirâkin  
Yâ Resûl göster cemâlin

Qün beni soldın bu derde  
Kıl nazar hâlime zerre  
Nice bir hicâb ü perde  
Yâ Resûl göster cemâlin

Beni bu derd ü bu hicrân  
Âhir öldürür ne dermân  
Sana kurban eyleyim cân  
Yâ Resûl göster cemâlin

Çıkdı eflâke figânım  
Yas ile bir oldu kâınım  
İstiyâkdan yandı cânım  
Yâ Resûl göster cemâlin

Qün hayâlin erdi câna  
Nice bakayım cihâna  
Yeter eyledin bahâne  
Yâ Resûl göster cemâlin

Tut elini Seyhî cânın  
Dest-giri ol sen ânın  
İhsân eylemekdi pânın  
Yâ Resûl göster cemâlin

Abdülmecid Seyhî